

Temps: 50'

CONSTRUCTION DU BARRAGE DE MONTSALVENS

Degré: 7-8H

Après la visite d'Electrobroc

OBJECTIFS DU PER

SHS 22

Identification des changements intervenus, de la permanence de certains éléments

Questionnement et formulation d'hypothèses concernant l'évolution des modes de vie (les situations de la vie actuelle auxquelles cela correspond, ce qui a changé, ce qui est resté et pourquoi)

Observation de traces du passé (objets, monuments, aménagement de l'espace,...): matière, provenance, situation, condition, lieu et raison de leur conservation.
Identification des renseignements qu'elles donnent

SHS 21

Identification de repères (éléments significatifs permanents) sur le terrain, sur une photographie, un dessin, un plan simple, une carte

Sélection d'informations, comparaisons et mise en relation de sources diverses afin de répondre à une question donnée, de vérifier une hypothèse

Description du lieu et mise en évidence de raisons pouvant expliquer sa localisation

BUTS DE L'ACTIVITÉ

Analyser le relief d'une région et émettre une hypothèse sur la meilleure localisation d'un barrage et de son usine électrique.

Comparer une carte avant et après la construction du barrage et relever les changements induits par cette construction...

DÉROULEMENT DE L'ACTIVITÉ

Matériel

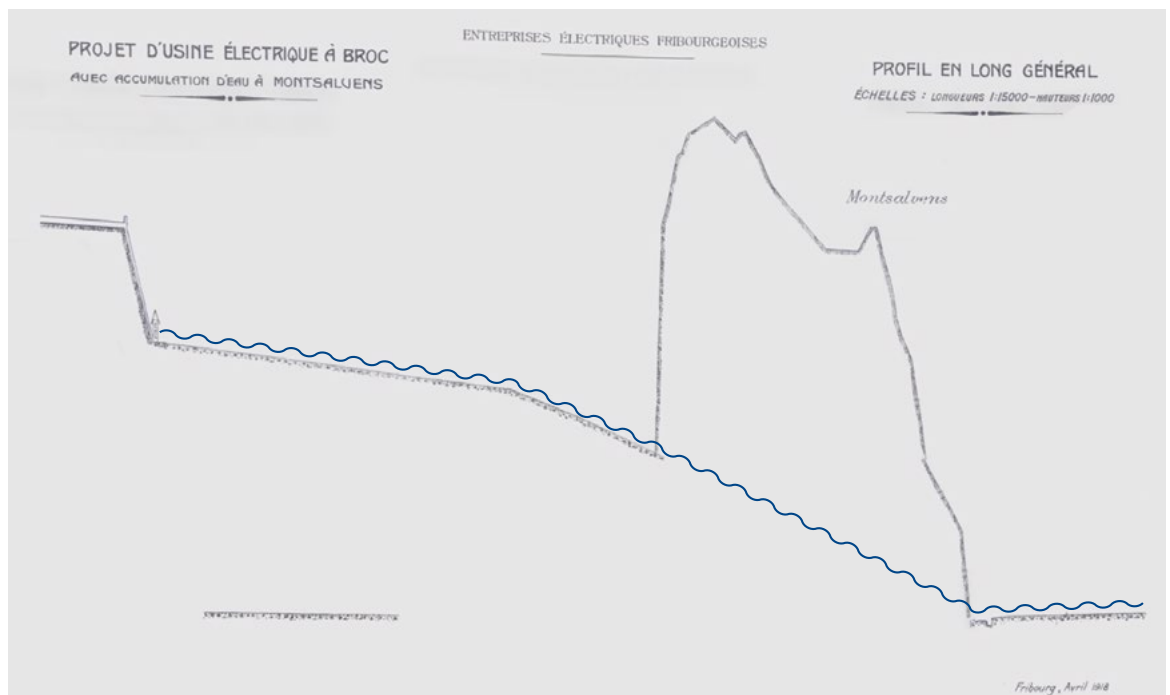
1	Les élèves imaginent qu'ils sont ingénieurs en 1918 et doivent projeté la construction d'un barrage et d'une usine électrique. Par deux, ils réalisent les points a), b) et c)	Fiche I
2	Mise en commun: chaque groupe présente son idée et explique pourquoi	
3	Visionner : https://vimeo.com/338692644/adf238caf6 de 1'47 à 2'40	vidéo
4	Discuter du projet réel et le comparer aux projets des enfants. Relever les avantages des endroits choisis. Possibilité de projeté le schéma de l'époque.	Schéma de l'époque
5	Éventuellement, visionner le film en entier	

Prénom: _____

LA CONSTRUCTION DE L'USINE HYDROÉLECTRIQUE DE MONTSALVENS

Imagine que tu es un ingénieur des EEF (ancien nom de Groupe E) en 1918 et qu'on te demande de construire une centrale hydroélectrique dans la région de Broc représentée par ce schéma. (coupe du terrain).

- Place sur le schéma les éléments suivants: barrage, lac, conduite forcée et centrale hydro.
- Discutes-en avec ton camarade.

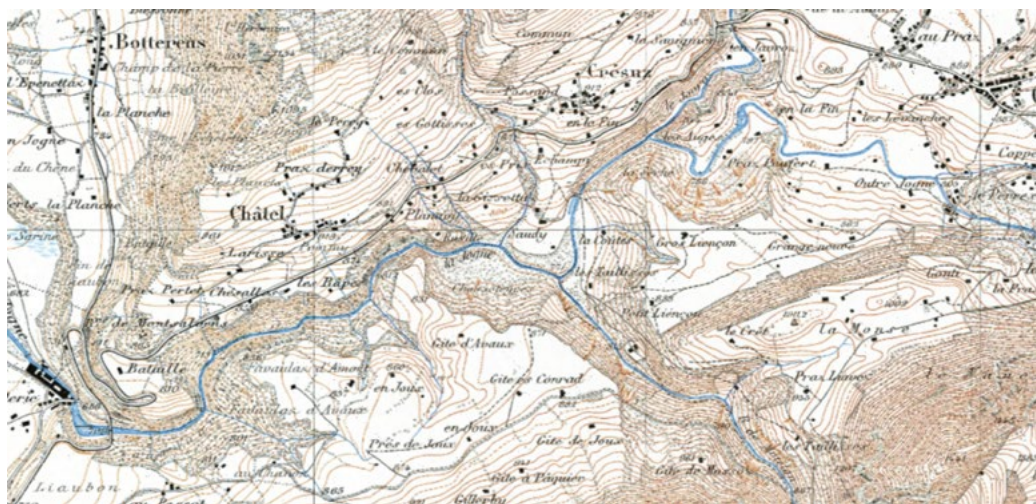


- Qu'est-ce qui t'a fait choisir ces endroits ?

Prénom: _____

- d) Ces deux cartes représentent la même région avant et après la construction du barrage de Montsalvens. Comparez-les et complétez la partie paysage du tableau.
- e) Émettez des hypothèses quant aux trois autres éléments.

	Ce qui a changé	Ce qui n'a pas changé
Dans le paysage		
Pour les habitants		
Pour la faune		
Pour l'économie régionale		



1900



1945

Prénom: _____

Projet présenté dans le film --> à projeter dans l'étape 4 pour comparaison avec les projets des élèves.

