

Temps: 50'

ENERGIES RENOUVELABLES / NON-RENOUVELABLES

Degré: 7-8H

Avant la visite d'Electrobroc

OBJECTIFS DU PER

MSN 26

Identification et comparaison des sources d'énergie (renouvelables/non renouvelables) et évaluation des avantages et inconvénients

BUTS DE L'ACTIVITÉ

L'élève nomme et différencie les différentes sources d'énergie présentes en Suisse.
Il distingue les énergies renouvelables et non-renouvelables.

DÉROULEMENT DE L'ACTIVITÉ

Matériel

Nommer les différentes énergies et les associer à leur source

1	Chaque groupe reçoit une source (soleil, vent, eau, atome, charbon, gaz, déchets, biomasse, géothermie, muscle) --> donner les symboles et/ou la source "concrètement" (bocal d'eau, poubelle, ...)	
2	Émettre des hypothèses (faire un texte + schéma) imaginant comment (avec quels objets) on peut utiliser l'énergie de cette source	sur une feuille A3
3	Présentation à la classe et discussion	
4	Film : https://ladigitale.dev/digiview/#/v/641ab040a76f6 et https://www.youtube.com/watch?v=o2xWI9u1p-k	
5	Pendant le film, relever le nom des différentes énergies --> sur une feuille de brouillon	Feuille brouillon
6	Mise en commun	
7	Compléter la fiche avec le nom de chaque énergie (utiliser les symboles d'Electrobroc + symbole biomasse)	Fiche A

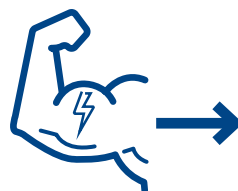
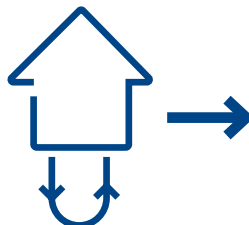
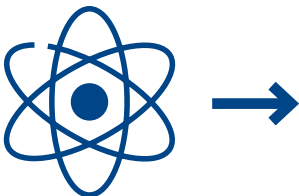
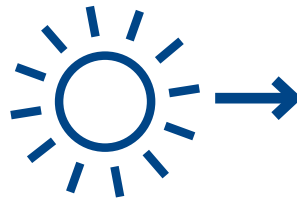
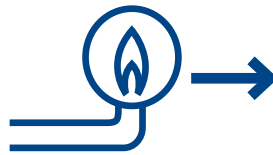
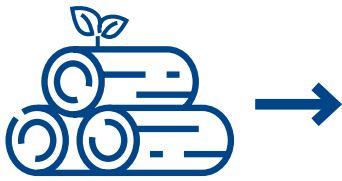
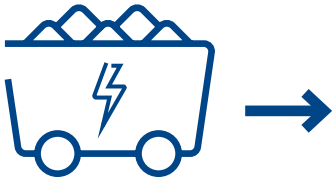
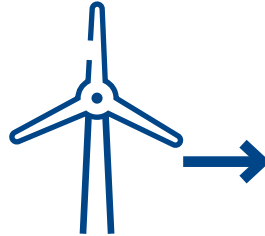
Différencier les énergies renouvelables et non-renouvelables

1	Lire les définitions de renouvelables et non-renouvelables et classer les énergies dans le tableau	
2	Mise en commun	

Prénom: _____

LES ENERGIES

Nomme chaque énergie que tu as découvert aujourd'hui.



Prénom: _____

Lis les définitions puis classe les énergies dans ce tableau.
Tu peux découper les pictogrammes au fond de la page.

ÉNERGIES RENOUVELABLES	ÉNERGIES NON-RENOUVELABLES
L' énergie renouvelable est un type d' énergie qui se base sur des éléments ou produits qui ne s'épuisent pas et qui ne polluent pas.	Une énergie non-renouvelable est une source d' énergie qui se renouvelle moins vite qu'on ne la consomme.

